

ТЕХНИЧЕСКИЕ ХАРАКТЕРИСТИКИ

Номинальное напряжение, В.....	220-240
Частота, Гц.....	50 (±2%)
Тип кривой силы света в гориз. плоскости по ГОСТ 34819-2021.....	Д (косинусная)
Коэффициент мощности, Cos φ, не менее.....	0,95
Класс защиты от поражения электрическим током по ГОСТ IEC 60598-1-2017.....	I
Степень защиты св-ка от воздействия окружающей среды по ГОСТ 14254-2015..	IP 40
Температура эксплуатации, t°С.....	+1...+40
Индекс цветопередачи, Ra.....	80
Срок службы светильника.....	12 лет

ОБЩИЕ СВЕДЕНИЯ

Светильник предназначен для бытового использования внутри помещений. Светильник соответствует требованиям ТР ТС 004/2011 «О безопасности низковольтного оборудования», ТР ЕАЭС 037/2016 «Об ограничении применения опасных веществ в изделиях электротехники и радиоэлектроники» и ТР ТС 020/2011 «Электромагнитная совместимость технических средств». Светильник можно использовать по истечении срока службы при условии соблюдения предупреждений по безопасности и других инструкций, изложенных в руководстве.

ТРАНСПОРТИРОВКА СВЕТИЛЬНИКА

Условия транспортирования светильников в части воздействия механических факторов соответствуют ГОСТ 23216-78 группе С. После транспортировки при отрицательных температурах, перед включением изделие должно быть выдержано без упаковки в нормальных условиях не менее 10 часов.

ТРЕБОВАНИЯ БЕЗОПАСНОСТИ

Все работы по монтажу и обслуживанию светильников производятся только при отключенной сети питания квалифицированными электротехниками. Светильники должны быть надёжно заземлены. Регулярно протирайте светильник от пыли сухой тканевой салфеткой. Не используйте для чистки абразивные материалы, органические растворители, легковоспламеняющиеся жидкости и химически-активные моющие средства.

ПОДГОТОВКА СВЕТИЛЬНИКА К РАБОТЕ, ЭКСПЛУАТАЦИЯ

Эксплуатация светильника должна производиться в соответствии с «Правилами технической эксплуатации электроустановок потребителей».

ХРАНЕНИЕ

Условия хранения светильников должны соответствовать группе условий хранения 2 по ГОСТ 15150-69.

ГАРАНТИЙНЫЕ ОБЯЗАТЕЛЬСТВА

Гарантийный срок светильника - 5 лет. Исчисление гарантийного срока начинается с момента перехода прав собственности. Гарантийные обязательства не распространяются на изделия, имеющие механические повреждения и признаки нарушения потребителем правил хранения, транспортирования и эксплуатации.

СВЕДЕНИЯ ОБ УТИЛИЗАЦИИ

Светильники не подлежат утилизации с бытовыми отходами. Светильники должны утилизироваться в соответствии с ГОСТ Р 55102-2012.

ПРИМЕЧАНИЕ

Завод-изготовитель оставляет за собой право вносить изменения в конструкцию световых приборов без уведомления потребителя.

Допустимое отклонение величин: мощности, светового потока, массы от номинальных значений составляет ±10%.

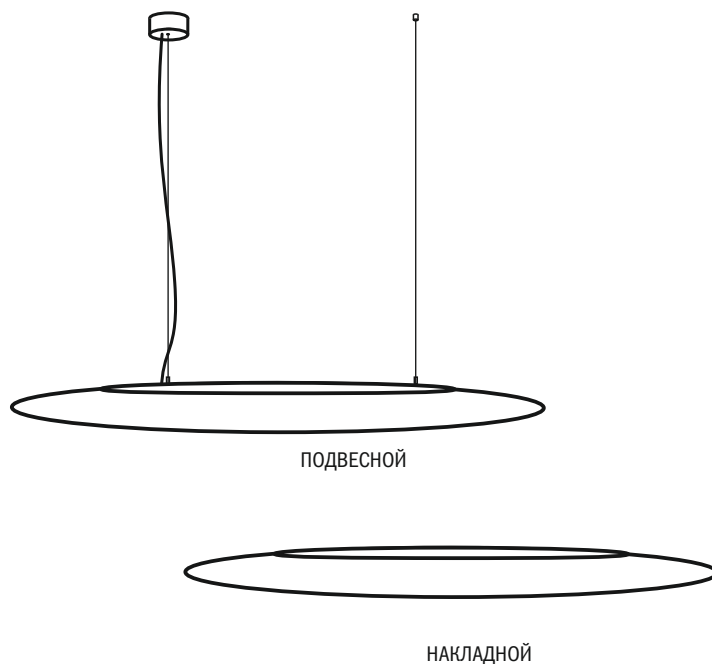
Допустимое отклонение значений ЦТ от номинального значения составляет ±300К.

ОСНОВНЫЕ ПАРАМЕТРЫ

Артикул	Модификация	Мощность, Вт	Световой поток, Лм	Масса, кг	Габаритные размеры, мм	Цветовая температура, К	Диммирование
ВВU.0104PD03(SL0)032830(40)(-D/-D2)	DOWN ECO	32	3110/3270	4,4	1400x225x115	3000/4000	-/DALI/1-10V
ВВU.0204PD03(SL0)050830(40)(-D/-D2)	DOWN ECO	50	4880/5140	6,4	1900x265x140	3000/4000	-/DALI/1-10V
ВВU.0101PD03(SL0)071830(40)(-D/-D2)	DOWN WH	71	4880/5140	4,4	1400x225x115	3000/4000	-/DALI/1-10V
ВВU.0102PD03(SL0)079800RGB30(40)(-D/-D2)	DOWN RGB	79	2911/2911*	4,4	1400x225x115	3000/4000	-/DALI/1-10V
ВВU.0201PD03(SL0)106830(40)(-D/-D2)	DOWN WH	106	4880/5140	6,4	1900x265x140	3000/4000	-/DALI/1-10V
ВВU.0202PD03(SL0)112800RGB30(40)(-D/-D2)	DOWN RGB	112	4159/4159*	6,4	1900x265x140	3000/4000	-/DALI/1-10V

*Указано расчетное значение светового потока

БОСМА™
НОВАЯ СВЕТОТЕХНИКА



BUSA

ПОДВЕСНОЙ, НАКЛАДНОЙ
СВЕТОДИОДНЫЙ СВЕТИЛЬНИК

РАЗРАБОТАНО И ПРОИЗВЕДЕНО В РОССИИ ООО «МДМ-Лайт»

114101, г. Мытищи, ул. 4-ая Парковая, д.1, помещ. 2, ком. 21

ТЕЛЕФОН: 8 (495) 246 03 55, e-mail: info@mdm-light.ru

СЕРВИСНАЯ СЛУЖБА:

ТЕЛЕФОН: 8 (495) 246 03 55 доб.1107, 1070, e-mail: ss@mdm-light.ru

УПАКОВЩИК:

ДАТА УПАКОВКИ:

Серия больших светодиодных светильников BUSA торговой марки БОСМА (BOSMA™). Белый корпус-рассеиватель обтекаемой формы этого большого подвесного светильника имеет коэффициент светопропускания 85-89% (согласно испытаниям ВНИСИ), обеспечивая интенсивный световой поток и равномерную засветку без пикселизации. Коэффициент пульсации менее 1% не вызывает зрительной утомляемости.

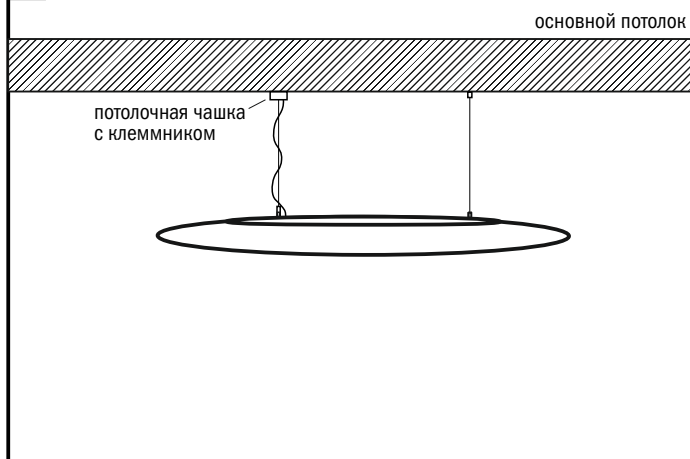


УСТАНОВКА СВЕТИЛЬНИКА ОСУЩЕСТВЛЯЕТСЯ ПРИ ВЫКЛЮЧЕННОЙ ЭЛЕКТРИЧЕСКОЙ СЕТИ

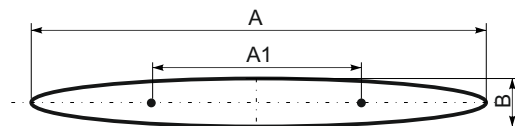
КОМПЛЕКТАЦИЯ

Светильник _____ 1 Комплект крепления _____ 1 Паспорт _____ 1 Упаковка _____ 1

1 ОБЩАЯ СХЕМА МОНТАЖА СВЕТИЛЬНИКА

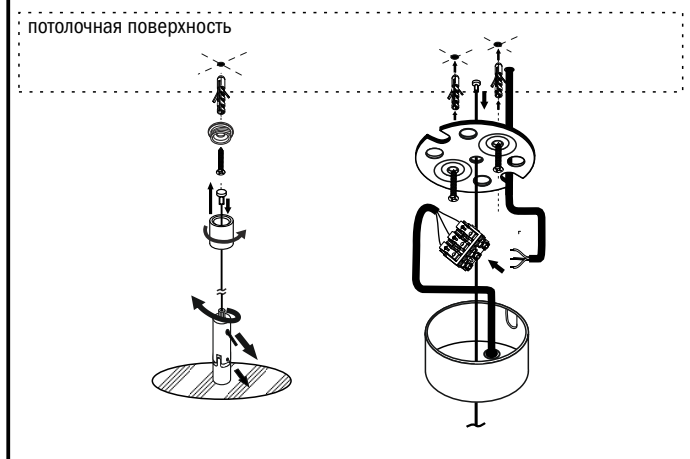


2 РАЗМЕРНАЯ СХЕМА ДЛЯ УСТАНОВКИ ПОДВЕСОВ СВЕТИЛЬНИКА



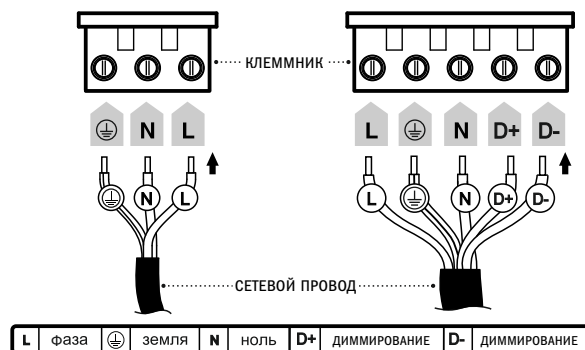
СВЕТИЛЬНИК	A	A1	B
BUSA 1400	1400	800	225
BUSA 1900	1900	1100	265

3 УСТАНОВКА ПОДВЕСОВ И ПОТОЛОЧНОЙ ЧАШКИ



4 СХЕМА ЭЛЕКТРОПОДКЛЮЧЕНИЯ

● для НЕ ДИММИРУЕМОГО СВЕТИЛЬНИКА ● для ДИММИРУЕМОГО СВЕТИЛЬНИКА



Внимание! При возникновении гарантийного случая не вскрывайте светильник! Вскрытие и повреждение корпуса светильника аннулирует гарантию!

BUSA

НАКЛАДНОЙ СВЕТОДИОДНЫЙ СВЕТИЛЬНИК

БОСМА™

НОВАЯ СВЕТОТЕХНИКА

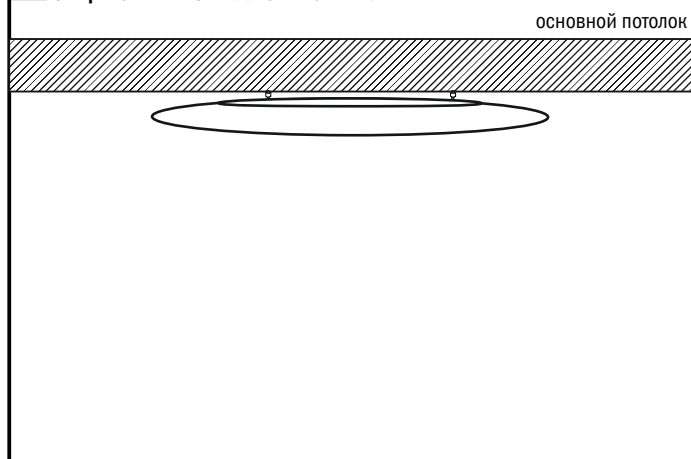
Серия больших светодиодных светильников *BUSA* торговой марки БОСМА (BOSMA™). Белый корпус-рассеиватель обтекаемой формы этого большого подвесного светильника имеет коэффициент светопропускания 85-89% (согласно испытаниям ВНИСИ), обеспечивая интенсивный световой поток и равномерную засветку без пикселизации. Коэффициент пульсации менее 1% не вызывает зрительной утомляемости.

 **УСТАНОВКА СВЕТИЛЬНИКА ОСУЩЕСТВЛЯЕТСЯ ПРИ ВЫКЛЮЧЕННОЙ ЭЛЕКТРИЧЕСКОЙ СЕТИ**

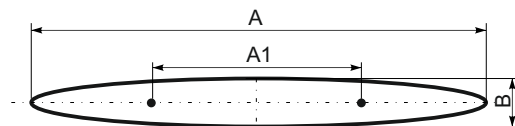
КОМПЛЕКТАЦИЯ

Светильник _____ 1 Комплект крепления _____ 1 Г _____ 1 Упаковка _____ 1

1 ОБЩАЯ СХЕМА МОНТАЖА СВЕТИЛЬНИКА

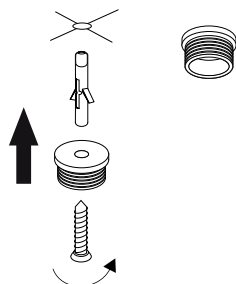


2 РАЗМЕРНАЯ СХЕМА ТОЧЕК КРЕПЛЕНИЯ СВЕТИЛЬНИКА

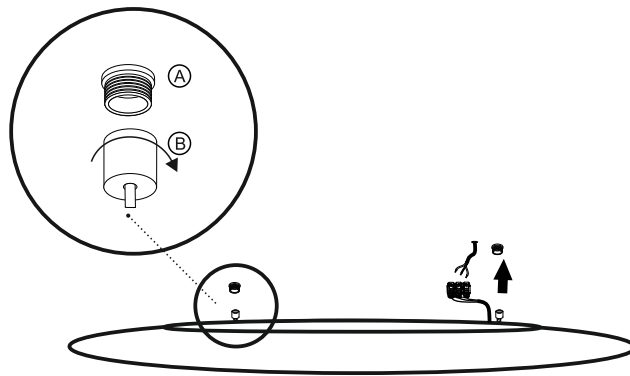


СВЕТИЛЬНИК	A	A1	B
BUSA 1400	1400	800	225
BUSA 1900	1900	1100	265

3 УСТАНОВКА КРЕПЛЕНИЙ СВЕТИЛЬНИКА



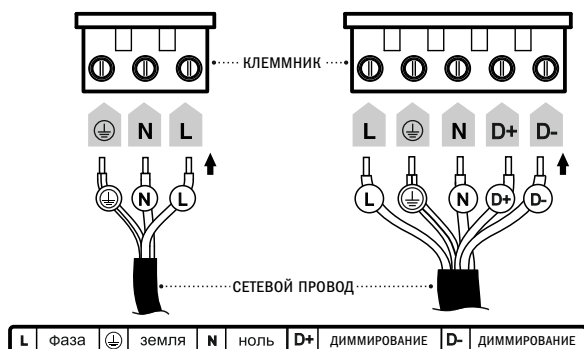
4 УСТАНОВКА СВЕТИЛЬНИКА. ЭЛЕКТРОПОДКЛЮЧЕНИЕ



Подключите сетевой провод к клеммнику согласно **схеме электроподключения**. Установите светильник.

5 СХЕМА ЭЛЕКТРОПОДКЛЮЧЕНИЯ

● для НЕ ДИММИРУЕМОГО СВЕТИЛЬНИКА ● для ДИММИРУЕМОГО СВЕТИЛЬНИКА



Внимание! При возникновении гарантийного случая не вскрывайте светильник! Вскрытие и повреждение корпуса светильника аннулирует гарантию!