

ТЕХНИЧЕСКИЕ ХАРАКТЕРИСТИКИ

Номинальное напряжение, В.....176-264
 Частота, Гц.....50 (±2%)
 Тип кривой силы света в гориз. плоскости по ГОСТ 34819-2021.....Д (косинусная)
 Коэффициент мощности, Cos φ, не менее.....0,95
 Класс защиты от поражения электрическим током по ГОСТ ИЕС 60598-1-2017.....I
 Степень защиты св-ка от воздействия окр. среды по ГОСТ 14254-2015.....IP40/54
 Температура эксплуатации, t°С.....-15...+40
 Климатическое исполнение.....УХЛ3.1
 Индекс цветопередачи, Ra.....80/90
 Срок службы светильника.....12 лет

ОБЩИЕ СВЕДЕНИЯ

Светильник предназначен для бытового использования внутри помещений. Светильник соответствует требованиям ТР ТС 004/2011 «О безопасности низковольтного оборудования», ТР ЕАЭС 037/2016 «Об ограничении применения опасных веществ в изделиях электротехники и радиоэлектроники» и ТР ТС 020/2011 «Электромагнитная совместимость технических средств». Светильник можно использовать по истечении срока службы при условии соблюдения предупреждений по безопасности и других инструкций, изложенных в руководстве.

ТРАНСПОРТИРОВКА СВЕТИЛЬНИКА

Условия транспортирования светильников в части воздействия механических факторов соответствуют ГОСТ 23216-78 группе С.

После транспортировки при отрицательных температурах, перед включением изделие должно быть выдержано без упаковки в нормальных условиях не менее 10 часов.

ТРЕБОВАНИЯ БЕЗОПАСНОСТИ

Все работы по монтажу и обслуживанию светильников производятся только при отключенной сети питания квалифицированными электротехниками. Светильники должны быть надёжно заземлены. Регулярно протирайте светильник от пыли сухой тканевой салфеткой. Не используйте для чистки абразивные материалы, органические растворители, легковоспламеняющиеся жидкости и химически-активные моющие средства.

ПОДГОТОВКА СВЕТИЛЬНИКА К РАБОТЕ, ЭКСПЛУАТАЦИЯ

Эксплуатация светильника должна производиться в соответствии с «Правилами технической эксплуатации электроустановок потребителей».

ХРАНЕНИЕ

Условия хранения светильников должны соответствовать группе условий хранения 2 по ГОСТ 15150-69.

ГАРАНТИЙНЫЕ ОБЯЗАТЕЛЬСТВА

Гарантийный срок светильника - 5 лет.

Исчисление гарантийного срока начинается с момента перехода прав собственности. Гарантийные обязательства не распространяются на изделия, имеющие механические повреждения и признаки нарушения потребителем правил хранения, транспортирования и эксплуатации.

СВЕДЕНИЯ ОБ УТИЛИЗАЦИИ

Светильники не содержат токсичных материалов и комплектующих деталей, требующих специальной утилизации.

ПРИМЕЧАНИЕ

Завод-изготовитель оставляет за собой право вносить изменения в конструкцию световых приборов без уведомления потребителя.

Допустимое отклонение величин: мощности, светового потока, массы от номинальных значений составляет ±10%.

Допустимое отклонение значений ЦТ от номинального значения составляет ±300К.

ОСНОВНЫЕ ПАРАМЕТРЫ

БОСМА™
 НОВАЯ СВЕТОТЕХНИКА



ENTRO SLIM
 СВЕТОДИОДНЫЙ СВЕТИЛЬНИК

Артикул	Мощность, Вт	Масса, кг	Габаритные размеры, ДхШхВ, мм	Установочные размеры, ДхШ, мм	Цветовая температура, К	Макс. световой поток, Лм 2700/3000/4000/5000/6500 К	IP Модифик.	Тип потолка	Тип монтажа
BENSL0302UN349405470PMWH	34	1,7	595x595x10	595x595	4000	3200	54 Ra90	Армстронг- AR	Встр./подвес.
BENSL0303UN349405470PMWH	34	1,7	588x588x10	588x588	4000	3200	54 Ra90	Грильято-GR	Встр./подвес.
BENSL0304M349405470PMWH	34	1,7	611x611x10	595x595	4000	3200	54 Ra90	Гипсокартон-GS	Встраиваемый
BENSL0202UN(0)34830(40/50/65)40(54)70PMWH	34	1,9	595x595x18	595x595	3000/4000/5000/6500	3610/3800/3990/4190	40/54	Армстронг- AR	Накл./встр./подвесной
BENSL0203UN(0)34830(40/50/65)40(54)70PMWH	34	1,9	295x1195x18	295x1195	3000/4000/5000/6500	3800/4000/4200/4410	40/54	Армстронг- AR	Накл./встр./подвесной
BENSL0201UN(0)17830(40/50/65)40(54)70PMWH	17	1	295x595x18	295x595	3000/4000/5000/6500	1710/1800/1890/1985	40/54	Армстронг- AR	Накл./встр./подвесной
BENSL0401UN34830(40/50/65)40(54)70PMWH	34	1,9	588x588x18	588x588	3000/4000/5000/6500	3610/3800/3990/4190	-/54	Грильято-GR	Встр./подвес.
BENSL0502UN34830(40/50/65)5470PMWH	34	1,7	588x588x10	588x588	3000/4000/5000/6500	3325/3500/3675/3859	54 Ra80	Грильято-GR	Встр./подвес.
BENSL0501UN34830(40/50/65)5470PMWH	34	1,7	595x595x10	595x595	3000/4000/5000/6500	3325/3500/3675/3859	54 Ra80	Армстронг- AR	Встр./подвес.
BENSL0504M34830(40/50/65)5470PMWH	34	1,7	611x611x10	611x611	3000/4000/5000/6500	3325/3500/3675/3859	54 Ra80	Гипсокартон-GS	Встраиваемый
BENSL0503M34830(40/50/65)5470PMWH	34	1,7	600x600x10	600x600	3000/4000/5000/6500	3325/3500/3675/3859	54 Ra80	Clip-in-CL	Встраиваемый

РАЗРАБОТАНО И ПРОИЗВЕДЕНО В РОССИИ ООО «МДМ-Лайт»

114101, г. Мытищи, ул. 4-ая Парковая, д.1

ТЕЛЕФОН: 8 (495) 246 03 55, e-mail: info@mdm-light.ru

СЕРВИСНАЯ СЛУЖБА:

ТЕЛЕФОН: 8 (495) 246 03 55 доб.1107, 1070, e-mail: ss@mdm-light.ru

УПАКОВЩИК:

ДАТА УПАКОВКИ:

ENTRO SLIM

БОСМА™
НОВАЯ СВЕТОТЕХНИКА

СВЕТОДИОДНЫЙ СВЕТИЛЬНИК

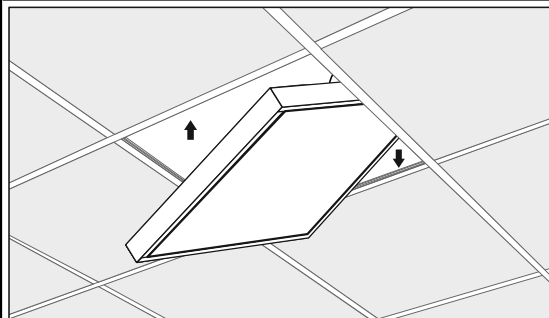
Светодиодные светильники производства торговой марки «БОСМА» серии ENTRO SLIM отличаются простотой монтажа и эксплуатацией в сочетании с качеством профессионального света. Светильники серии ENTRO SLIM - универсальное решение для магазинов, офисов и общественных пространств.

УСТАНОВКА СВЕТИЛЬНИКА ОСУЩЕСТВЛЯЕТСЯ ПРИ ВЫКЛЮЧЕННОЙ ЭЛЕКТРИЧЕСКОЙ СЕТИ



КОМПЛЕКТАЦИЯ Высота светильника 18 мм - Светильник__1 шт; Драйвер (в корпусе светильника) __1шт; Паспорт__1шт; Упаковка__1шт.
Светильник со степенью защиты IP 54 и высотой 10мм - светильник IP 54, драйвер IP 20 (на удалении)__1шт; Паспорт__1шт; Упаковка__1шт.

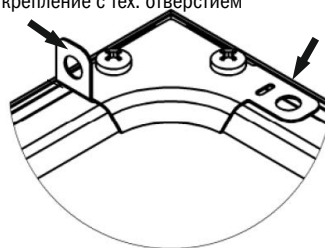
УСТАНОВКА ВСТРАИВАЕМОГО СВЕТИЛЬНИКА В ПОТОЛОК «АРМСТРОНГ»



1. Установите светодиодный светильник ENTRO SLIM в подвесные потолочные системы типа «Армстронг»
2. Подключите к электрической сети согласно схеме электроподключения

УСТАНОВКА ПОДВЕСНОГО СВЕТИЛЬНИКА В ПОТОЛОК «АРМСТРОНГ»

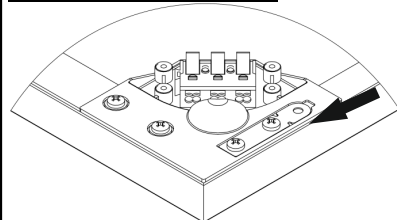
крепление с тех. отверстием



1. Достаньте светильник ENTRO SLIM из упаковки.
2. Перед подключением и установкой, на задней крышке светильника загните специальные крепления с технологическими отверстиями с 4-х сторон светильника
3. Зафиксируйте подвесное крепление (трос с петлей/карабин и т.п.) используя крепления с тех. отверстиями на светильнике
4. Подключите к электрической сети в соответствии с указанной полярностью.

УСТАНОВКА ПОДВЕСНОГО СВЕТИЛЬНИКА В ПОТОЛОК "ГРИЛЬЯТО"

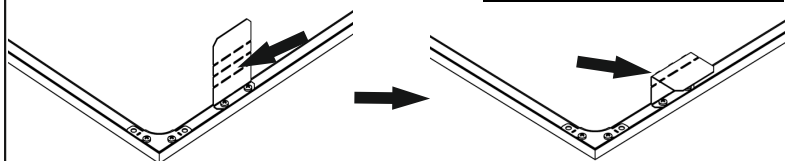
СВЕТИЛЬНИКИ ВЫСОТОЙ 18 мм



1. Достаньте светильник ENTRO SLIM из упаковки.
2. Перед подключением и установкой, закрепите подвесное крепление (трос/карабин и т.п.) через отверстия для крепления на задней крышке корпуса.
3. Подключите к электрической сети согласно схеме электроподключения

УСТАНОВКА ВСТРАИВАЕМОГО СВЕТИЛЬНИКА В ПОТОЛОК "ГРИЛЬЯТО"

СВЕТИЛЬНИКИ ВЫСОТОЙ 10/18 мм

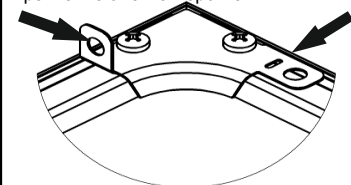


1. После вскрытия упаковки, поместите светильник в спец. отверстие в потолке
2. Отогните кронштейны по технологическим отверстиям для предварительной установки светильника (кронштейн предполагает устанавливать светильник в потолок "Грильято" высотой 30,40,50 мм)

УСТАНОВКА ПОДВЕСНОГО СВЕТИЛЬНИКА В ПОТОЛОК "ГРИЛЬЯТО"

СВЕТИЛЬНИКИ ВЫСОТОЙ 10 мм

крепление с тех. отверстием



1. Перед подключением и установкой, на задней крышке светильника загните специальные крепления с технологическими отверстиями с 4-х сторон светильника

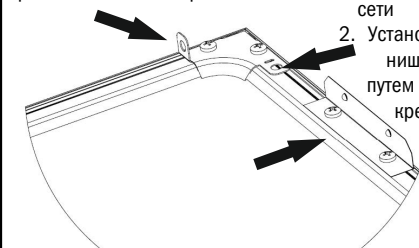
УСТАНОВКА ВСТРАИВАЕМОГО СВЕТИЛЬНИКА В ГИПСОКАРТОН



1. Достаньте светильник из упаковки.
2. Перед подключением и установкой, зафиксируйте при помощи саморезов 4-ре пружины на корпус светильника (входят в комплект).
3. Подключите к электрической сети в соответствии с указанной полярностью.
4. Установите светильник в потолочную нишу.

УСТАНОВКА ВСТРАИВАЕМОГО СВЕТИЛЬНИКА В ПОТОЛ. СИСТЕМУ "CLIP-IN"

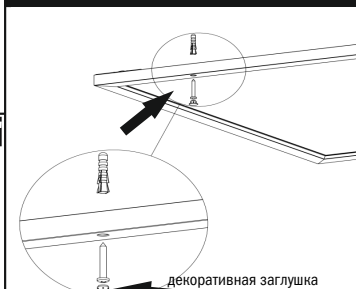
крепление с тех. отверстием.



1. Подключите светильник к сети
2. Установите светильник в нишу потолка "clip-in" путем защелкивания тех. креплений в профиль потолка

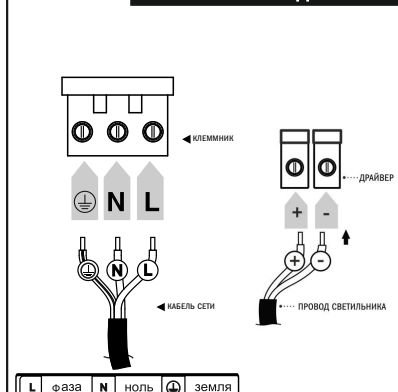
3. При подвесном монтаже отогнуть крепление с тех. отверстием для дополнительного крепления на подвес с помощью троса с петлей/карабина и т.п. (в комплект поставки не входит).

УСТАНОВКА НАКЛАДНОГО СВЕТИЛЬНИКА



1. Достаньте светильник и декоративные заглушки из коробки
2. Подключите светильник к сети согласно схеме электроподключения
3. Зафиксируйте светильник на потолке с помощью саморезов/шурупов согласно типу поверхности (Ø отверстий = 4,5мм)
4. Надеть декор. заглушки на саморезы и закрыть видимые части втулками.

СХЕМА ЭЛЕКТРОПОДКЛЮЧЕНИЯ



для не диммируемого светильника

Внимание! При возникновении гарантийного случая не вскрывайте светильник! Вскрытие и повреждение корпуса светильника аннулирует гарантию!