

ТЕХНИЧЕСКИЕ ХАРАКТЕРИСТИКИ

Номинальное напряжение, В.....	220-240
Частота, Гц.....	50 (±2%)
Тип кривой силы света в гориз. плоскости по ГОСТ 34819-2021.....	Д (косинусная)
Коэффициент мощности, Cos φ, не менее.....	0,9
Класс защиты от поражения электрическим током по ГОСТ IEC 60598-1-2017.....	II
Степень защиты св-ка от воздействия окружающей среды по ГОСТ 14254-2015..	IP 40/65
Температура эксплуатации, t°С.....	(УХЛ 2 -30...+40).....(УХЛ 4 +5...+35)
Климатическое исполнение.....	УХЛ2- IP65, УХЛ4 - IP40
Индекс цветопередачи, Ra.....	80
Срок службы светильника.....	12 лет

ОБЩИЕ СВЕДЕНИЯ

Светильник предназначен для бытового использования внутри помещений. Светильник соответствует требованиям ТР ТС 004/2011 «О безопасности низковольтного оборудования», ТР ЕАЭС 037/2016 «Об ограничении применения опасных веществ в изделиях электротехники и радиоэлектроники» и ТР ТС 020/2011 «Электромагнитная совместимость технических средств». Светильник можно использовать по истечении срока службы при условии соблюдения предупреждений по безопасности и других инструкций, изложенных в руководстве.

ТРАНСПОРТИРОВКА СВЕТИЛЬНИКА

Условия транспортирования светильников в части воздействия механических факторов соответствуют ГОСТ 23216-78 группе С.

После транспортировки при отрицательных температурах, перед включением изделие должно быть выдержано без упаковки в нормальных условиях не менее 10 часов.

ТРЕБОВАНИЯ БЕЗОПАСНОСТИ

Все работы по монтажу и обслуживанию светильников производятся только при отключенной сети питания квалифицированными электротехниками. Светильники должны быть надёжно заземлены. Регулярно протирайте светильник от пыли сухой тканевой салфеткой. Не используйте для чистки абразивные материалы, органические растворители, легковоспламеняющиеся жидкости и химически-активные моющие средства.

ТРЕБОВАНИЯ К МОНТАЖНОЙ БРИГАДЕ

Монтаж светильника должен осуществляться квалифицированными специалистами, имеющими группу допуска по электробезопасности не ниже 3.

ПОДГОТОВКА СВЕТИЛЬНИКА К РАБОТЕ, ЭКСПЛУАТАЦИЯ

Эксплуатация светильника должна производиться в соответствии с «Правилами технической эксплуатации электроустановок потребителей электрической энергии».

ХРАНЕНИЕ

Условия хранения светильников должны соответствовать группе условий хранения 2 по ГОСТ 15150-69.

ГАРАНТИЙНЫЕ ОБЯЗАТЕЛЬСТВА

Гарантийный срок светильника - 5 лет. Исчисление гарантийного срока начинается с момента перехода прав собственности. Гарантийные обязательства не распространяются на изделия, имеющие механические повреждения и признаки нарушения потребителем правил хранения, транспортирования и эксплуатации.

СВЕДЕНИЯ ОБ УТИЛИЗАЦИИ

Светильник не подлежит утилизации с бытовыми отходами. Светильники должны утилизироваться в соответствии с ГОСТ Р 55102-2012.

ПРИМЕЧАНИЕ

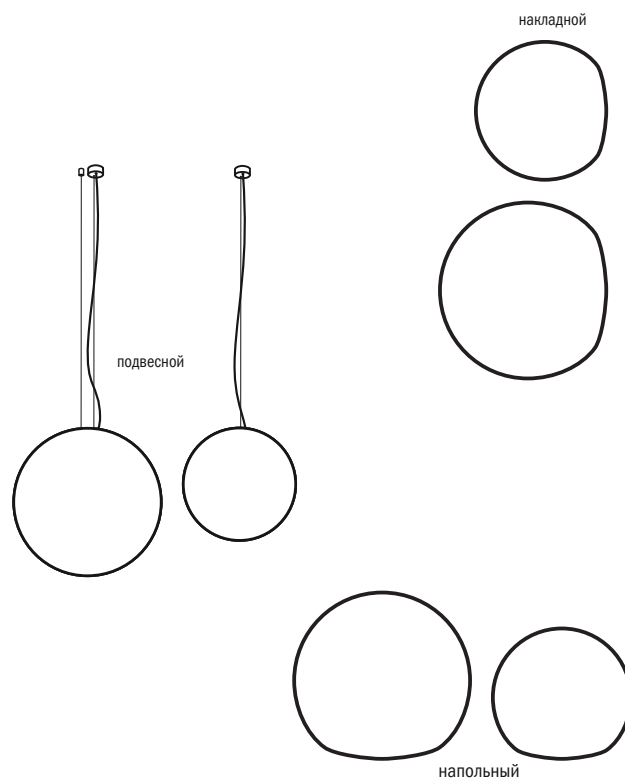
Производитель оставляет за собой право вносить в конструкцию и комплектацию изделия технические изменения и усовершенствования, не ухудшающие технические характеристики изделия, в любое время и без предварительного уведомления.

Допустимое отклонение величин: мощности, светового потока, массы от номинальных значений составляет ±10%.

Допустимое отклонение значений ЦТ от номинального значения составляет ±300К.

ОСНОВНЫЕ ПАРАМЕТРЫ

Артикул	Мощность, Вт	Масса, кг	Габаритные размеры, мм	Тип СП	Тип цоколя	IP
BV0L02F(O/P)03E27	3	4,35	Ø450	лампа LED/КЛЛ/RGB	E27	40
BV0L0202F(O/P)E27	11	5,5	Ø500	лампа LED/КЛЛ/RGB	E27	40/65
BV0L02F03E27	85	4,35	Ø450	лампа LED/КЛЛ/RGB	E27	40
BV0L0102P02E2700883(4)40	8	2	Ø350	лампа LED/КЛЛ/RGB	E27	40
BV0L0402P03E2702083(4)65	20	10	Ø800	лампа LED/КЛЛ/RGB	E27	40/65
BV0L0102P02E27010RGBW40	10	2	Ø350	лампа LED/КЛЛ/RGB	E27	40/65
BV0L0402P03E27010RGBW40	10	10	Ø800	лампа LED/КЛЛ/RGB	E27	40/65
BV0L050G900383(4)40	3	1	Ø150	лампа LED/КЛЛ/RGB	G9	40
BV0L05P02G900383(4)40(65)	3	1	Ø150	лампа LED/КЛЛ/RGB	G9	40/65
BV0L06FE1400783(4)40	7	1,5	Ø250	лампа LED/КЛЛ/RGB	E14	40
BV0L06P(O)02E1400783(4)40(65)	7	1,5	Ø250	лампа LED/КЛЛ/RGB	E14	40/65



VOLA

ПОДВЕСНОЙ/НАКЛАДНОЙ/НАПОЛЬНЫЙ
СВЕТОДИОДНЫЙ СВЕТИЛЬНИК

РАЗРАБОТАНО И ПРОИЗВЕДЕНО В РОССИИ ООО «МДМ-Лайт»
114101, г. Мытищи, ул. 4-ая Парковая, д.1, помещ. 2, ком. 21
ТЕЛЕФОН: 8 (495) 246 03 55, e-mail: info@mdm-light.ru

СЕРВИСНАЯ СЛУЖБА:

ТЕЛЕФОН: 8 (495) 246 03 55 доб.1107, 1070, e-mail: ss@mdm-light.ru

УПАКОВЩИК:

ДАТА УПАКОВКИ:

Серия подвесных светильников BOLA торговой марки "BOSMA" в форме шара белого цвета с различными источниками света (КЛЛ или светодиодные RGB) для функциональной и декоративной подсветки. Светильник гармонично дополняет интерьер и обеспечивает широкое равномерное светораспределение. Использование подвесных моделей в сочетании с накладными позволяет соблюдать баланс между горизонтальной и вертикальной освещенностью для более комфортной и выразительной атмосферы. Корпус светильника изготовлен из УФ-стабилизированного пластика.

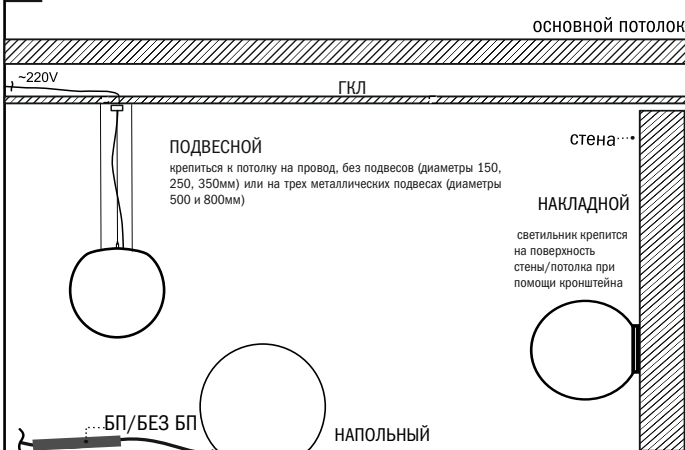


УСТАНОВКА СВЕТИЛЬНИКА ОСУЩЕСТВЛЯЕТСЯ ПРИ ВЫКЛЮЧЕННОЙ ЭЛЕКТРИЧЕСКОЙ СЕТИ

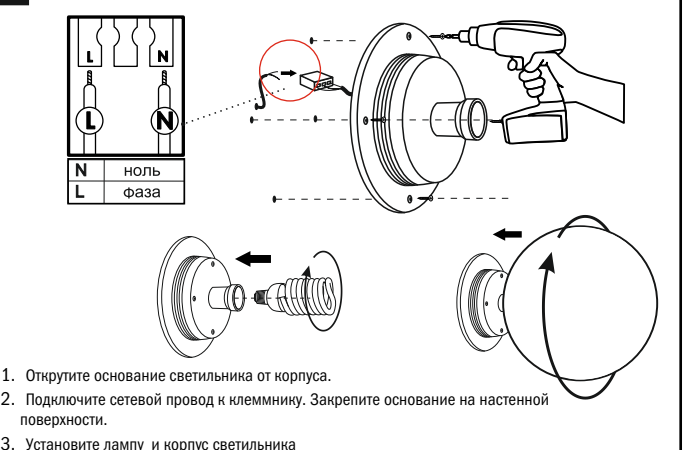
КОМПЛЕКТАЦИЯ

Светильник _____ 1 Комплект крепления _____ 1 Паспорт _____ 1 Упаковка _____ 1

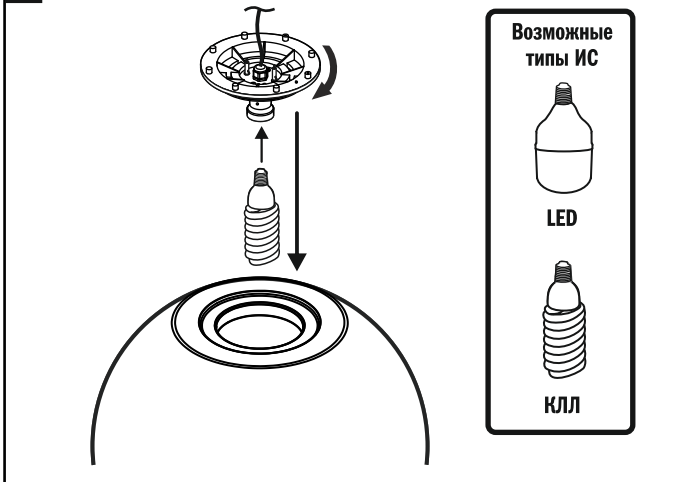
1 ОБЩАЯ СХЕМА МОНТАЖА



2 УСТАНОВКА ЛАМПЫ (НАКЛАДНОЙ) ВАРИАНТ 2



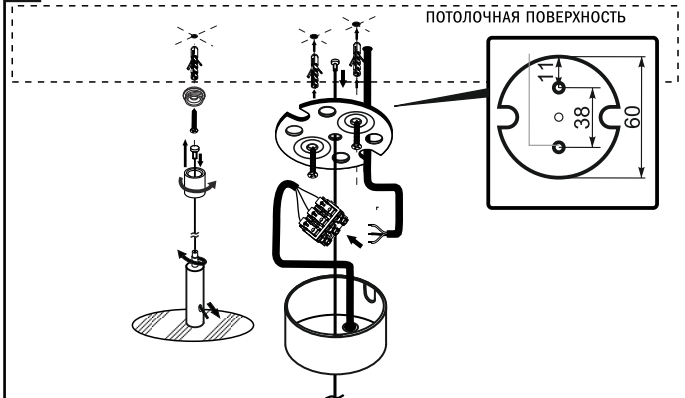
3 УСТАНОВКА ЛАМПЫ (ПОДВЕСНОЙ) ВАРИАНТ 1



4 УСТАНОВКА ЛАМПЫ (ПОДВЕСНОЙ) ВАРИАНТ 2

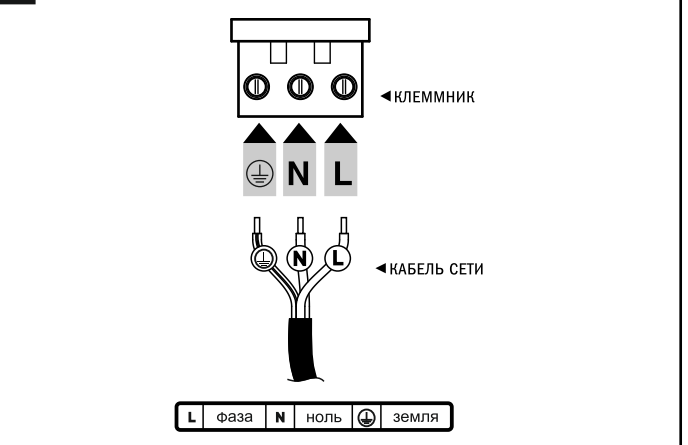


5 УСТАНОВКА ПОТОЛОЧНОЙ ЧАШКИ И ПОДВЕСОВ



Установите подвесы. Установите потолочную чашку. Подключите сетевой провод к клеммнику согласно схеме электроподключения.

6 ЭЛЕКТРОПОДКЛЮЧЕНИЕ



Внимание! При возникновении гарантийного случая не вскрывайте светильник! Вскрытие и повреждение корпуса светильника аннулирует гарантию!