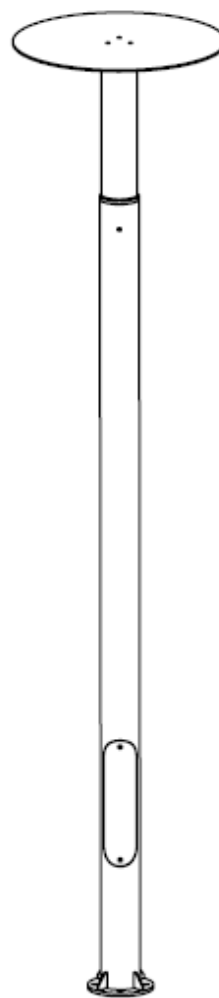
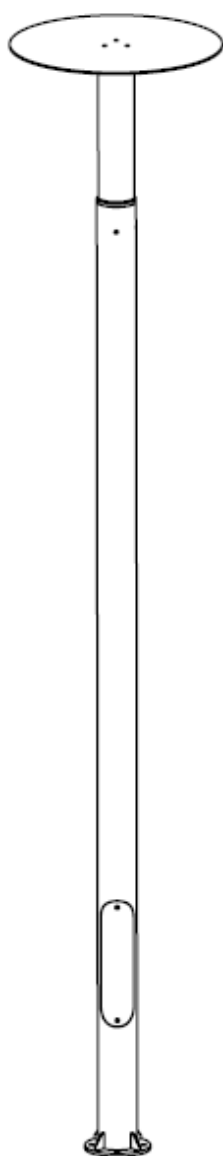


# FENER REFLECT 120

САДОВО-ПАРКОВЫЙ СВЕТИЛЬНИК



РАЗРАБОТАНО И ПРОИЗВЕДЕНО В РОССИИ ООО "МДМ-Лайт"  
114101, г. Мытищи, ул. 4-ая Парковая, д.1, помещ. 2, ком. 21  
ТЕЛЕФОН: 8 (495) 246 03 55, e-mail: info@mdm-light.ru

СЕРВИСНАЯ СЛУЖБА:  
ТЕЛЕФОН: 8 (495) 246 03 55 доб.1107, 1070, e-mail: ss@mdm-light.ru

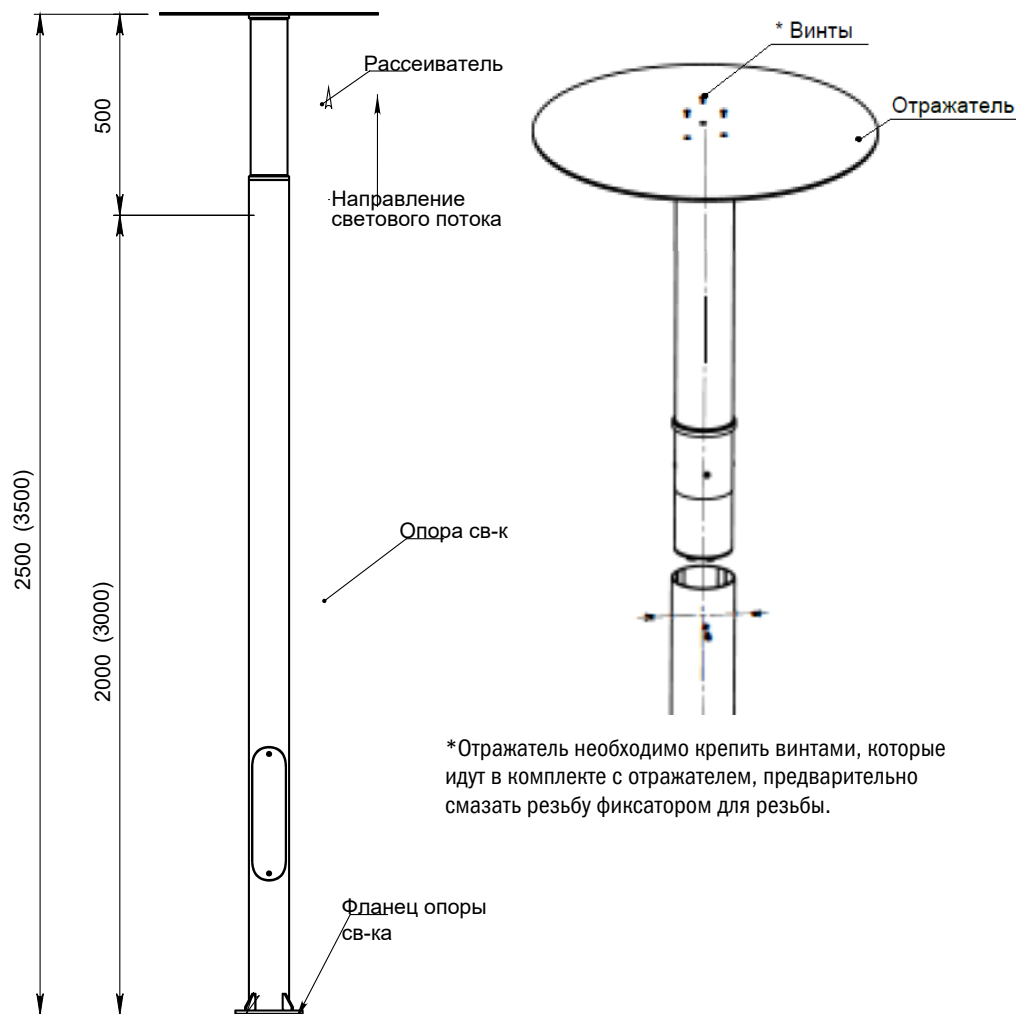
УПАКОВЩИК:

ДАТА УПАКОВКИ:

# FENER REFLECT 120

**БОСМА™**  
НОВАЯ СВЕТОТЕХНИКА

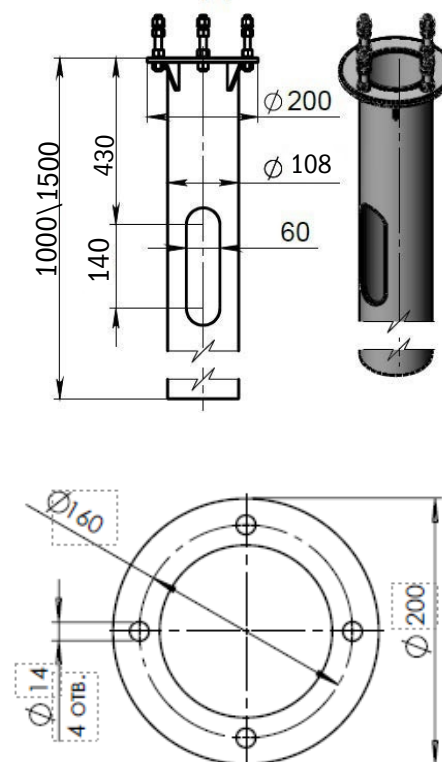
САДОВО-ПАРКОВЫЙ СВЕТОДИОДНЫЙ СВЕТИЛЬНИК



\*Отражатель необходимо крепить винтами, которые идут в комплекте с отражателем, предварительно смазать резьбу фиксатором для резьбы.

Закладные для светильника

## Закладная ТИП В



Закладные		
Наименование	A [мм]	B [мм]
Тип В1	1000	430
Тип В 1	1500	430



**Комплектация\*:**  
Светильник\_1шт; Паспорт\_1 шт; Комплект для монтажа \_1 шт; Упаковка\_1шт;

220V 50Hz	IP 65	LED	EAC	DIMM	+ RAL
--------------	----------	-----	-----	------	-------

дополнительно

Артикул	Тип исп.	Мощность, Вт	Габаритные размеры, (общ. Габарит) мм	Световой поток лм (3000/4000К)	Тип СП	Цветовая температура, К	IP	Масса, кг.**	Цвет	Тип питающего устройства	Тип монтажа
BFRR0101L04083(4)9FBL(FGR***)	В	40(1050мА)	2500(2000+500)	3230/3400	LED WH	3000/4000	65	28	FBL/FGR	драйвер	L
BFRR0102L04083(4)9FBL(FGR***)	В	40(1050мА)	3500(3000+500)	3230/3400	LED WH	3000/4000	65	35	FBL/FGR	драйвер	L

\*Комплект крепления к опоре не входит в комплект светильника

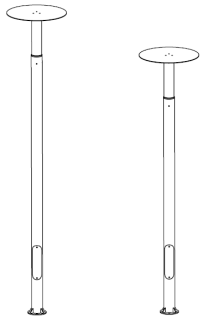
\*\*Комплект **закладной** для монтажа в комплектацию не входит. ЗДФ подбирается и выписывается отдельно

\*\*\*Стандартные цвета корпуса: Черный - муар RAL 9011; Серый - муар RAL 7016.

# FENER REFLECT 120

САДОВО-ПАРКОВЫЙ СВЕТИЛЬНИК

**БОСМА**<sup>TM</sup>  
НОВАЯ СВЕТОТЕХНИКА



## ТЕХНИЧЕСКИЕ ХАРАКТЕРИСТИКИ

Номинальное напряжение.....	220-240
Частота.....	50 (±2%) Гц
Тип кривой силы света в гориз. плоскости по ГОСТ 34819-2021.....	Д (косинусная)
Коэффициент мощности, cosφ, не менее.....	0,95
Класс защиты от поражения электрическим током по ГОСТ IEC 60598-1-2017.....	1
Степень защиты св-ка от воздействия окружающей среды по ГОСТ 14254-2015.....	IP 65
Температура эксплуатации.....	-40...+40 °С
Индекс цветопередачи.....	Ra 80
Срок службы светильника.....	12 лет
Климатическое исполнение .....	УХЛ1*

\* ограничения температуры эксплуатации -40...+40



## ТРАНСПОРТИРОВКА СВЕТИЛЬНИКА

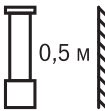
Условия транспортирования светильников в части воздействия механических факторов соответствуют ГОСТ 23216-78 группе С.



## ХРАНЕНИЕ

Светильники должны храниться в отопляемых и вентилируемых складах, хранилищах с кондиционированием воздуха, расположенных в любом макроклиматическом районе при температуре от +5 до +40°С и относительной влажности от 60% при 20°С не более 80% при 25°С, согласно группе условий хранения «1Л» по ГОСТ 15150-69.

При хранении обеспечить отсутствие выпадения конденсата под упаковкой/на изделии, либо удалить упаковку и обеспечить надлежащие хранение с исключением повреждения поверхностей св-ка.



## РАССТОЯНИЕ ДО ПОВЕРХНОСТЕЙ

Минимально допустимое расстояние между светильником и ближайшей поверхностью 0,5 м.



## ТРЕБОВАНИЯ БЕЗОПАСНОСТИ

Все работы по монтажу и обслуживанию светильников производятся только при отключенной сети питания. Светильники должны быть надёжно заземлены.



## ПОДГОТОВКА СВЕТИЛЬНИКА К РАБОТЕ, ЭКСПЛУАТАЦИЯ

Эксплуатация светильника должна производиться в соответствии с Правилами технической эксплуатации электроустановок потребителей электрической энергии.



## КОНТАКТ С ГРУНТОМ

Основание светильника не должно быть закрыто грунтом, а также не должно контактировать с агрессивными химическими веществами (удобрениями, гербицидами, известью...). Периодически очищайте детали, расположенные у земли, чтобы предотвратить их порчу, например избежать коррозии крепёжных болтов.



## ПОДКЛЮЧЕНИЕ СВЕТИЛЬНИКА

Для подключения светильника используйте кабели в двойной изоляции. Используйте только гибкие кабели. Не используйте жесткие или армированные кабели. Такие типы кабелей не могут обеспечить достаточную герметичность кабельного ввода.



## МОЙКА СВЕТИЛЬНИКА

Запрещено использовать аппараты высокого давления для мойки светильника. Допускается ручная мойка с использованием неагрессивных чистящих средств. Степень защиты IP 65 допускает полив светильника водой из шланга.



## ЗАПАСНЫЕ ЧАСТИ

При повреждении рассеивателя не включайте светильник до момента замены рассеивателя.

Все элементы светильника доступны для заказа в ООО «МДМ-Лайт», также возможно послегарантийное обслуживание и ремонт. [www.mdm-light.ru](http://www.mdm-light.ru), +7 495 246 03 55.



## ГАРАНТИЙНЫЕ ОБЯЗАТЕЛЬСТВА

Гарантийный срок светильника 5 лет. Исчисление гарантийного срока начинается с момента перехода прав собственности. Гарантийные обязательства не распространяются на изделия, имеющие механические повреждения и признаки нарушения потребителем правил хранения, транспортирования и эксплуатации.



## ПРИМЕЧАНИЕ

Завод-изготовитель оставляет за собой право вносить изменения в конструкцию световых приборов без уведомления потребителя. Допустимое отклонение величин: мощности, светового потока, массы от номинальных значений составляет ±10%. Допустимое отклонение значений ЦТ от номинального значения составляет ±300К.



## СВЕДЕНИЯ ОБ УТИЛИЗАЦИИ

Светильник не подлежат утилизации с бытовыми отходами. Светильники должны утилизироваться в соответствии с ГОСТ Р 55102-2012.

# FENER REFLECT 120

САДОВО-ПАРКОВЫЙ СВЕТИЛЬНИК

**БОСМА™**  
НОВАЯ СВЕТОТЕХНИКА

СХЕМА ПОДКЛЮЧЕНИЯ Подключение  
разветвителя

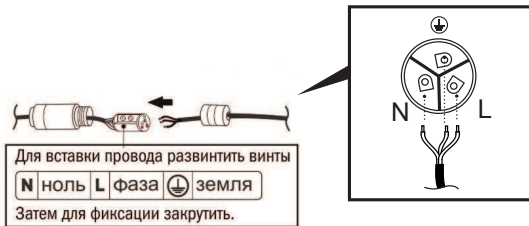
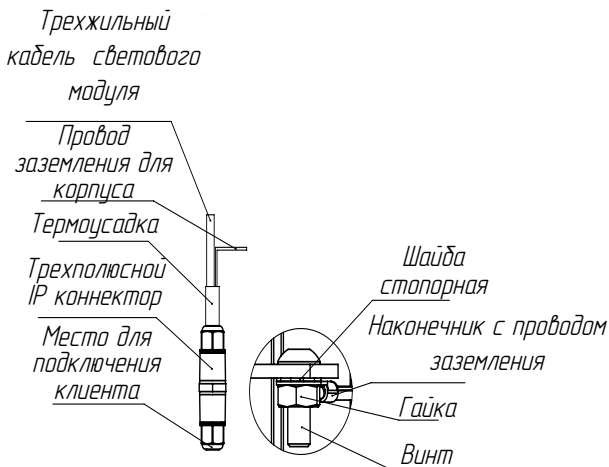


СХЕМА ПОДКЛЮЧЕНИЯ

Установка и подключение светильников предполагается после установки опоры на закладные.  
В отдельных случаях допустимо устанавливать опору на закладные с предварительно установленными светильниками, но в таком случае есть риск повреждения комплектующих светильника.

**Осуществлять подъём опоры за светильники недопустимо!**

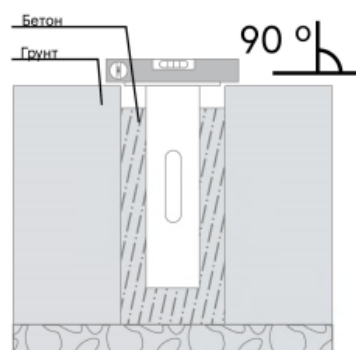
Согласно **Рис. 1**, при монтаже светильника требуется подключить провод заземления к опоре, для обеспечения непрерывности заземления установить зубчатую шайбу.



**Рис.1.** Заземление внутри корпуса

## МОНТАЖ ЗАКЛАДНОГО ЭЛЕМЕНТА

Тип Б Монтаж в грунт



Основные параметры фундамента (количество и марка бетона, тип и количество арматуры) определяются его проектом, исходя из климатических условий района эксплуатации, параметров грунта и устанавливаемого оборудования с помощью расчета!

**Внимание!**

При возникновении гарантийного случая не вскрывайте светильник! Вскрытие и повреждение корпуса светильника аннулирует гарантию!